

# Tamper Resistant Receptacle

P/N 030-1068			
CARS-15-TR	15 A	60 Hz	125 V~
NTR-15-TR	15 A	60 Hz	125 V~
NTR-20-TR	20 A	60 Hz	125 V~
SCRS-15-TR	15 A	60 Hz	125 V~
SCRS-20-TR	20 A	60 Hz	125 V~

Purchase Lutron wallplate separately for CARS and SCRS models.

## Important Notes

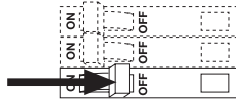
Please read before installing.

1. Connect only copper or copper clad wire to receptacle. See device for strip length.
2. Do not connect aluminum wire to this device.
3. Install in accordance with all national and local electrical codes.
4. **Clean unit with a soft damp cloth only.** Do not use any chemical cleaners.

## Installation

### 1 Turning OFF power.

Turn power OFF at circuit breaker (or remove fuse).



### 2 Removing wallplate and receptacle.

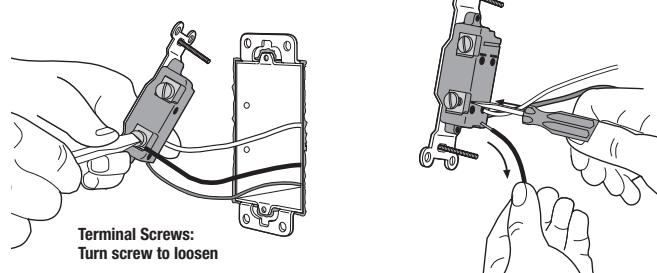
Remove wallplate and receptacle mounting screws. Carefully remove receptacle from wall (**do not remove wires**).



**WARNING:** Shock Hazard. May result in serious injury or death. Turn off power at circuit breaker before installing the unit.

### 3 Disconnecting wires.

Carefully disconnect receptacle wires.



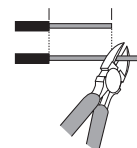
Terminal Screws: Turn screw to loosen

Backwired: Insert screwdriver. Pull out wire.

### 4 Preparing wires.

Trim or strip all wires to the length shown on the strip gauge on the back of the receptacle.

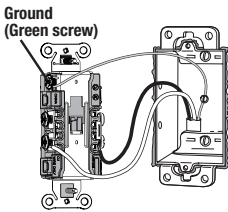
Trim or strip wires to proper length. **Solid copper wire only.**



#### Receptacle wire capacities:

- 15 A Receptacle - 10 AWG (2.5 mm<sup>2</sup>) to 14 AWG (1.5 mm<sup>2</sup>) wire.
- 20 A Receptacle - 10 AWG (2.5 mm<sup>2</sup>) to 12 AWG (2.0 mm<sup>2</sup>) wire.

## 5 Wiring the receptacle.

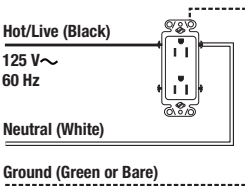


### Using screw terminals:

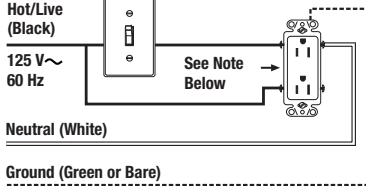
- Connect the ground wire in the wallbox to the green ground screw.
- Connect the hot/live (black) wire(s) to the brass screw terminals.
- Connect the neutral (white) wire(s) to the silver screw terminals.

### Reference Wiring Diagrams

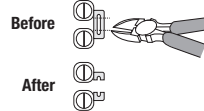
#### Standard wiring



#### Advanced wiring: Switch controls upper receptacle

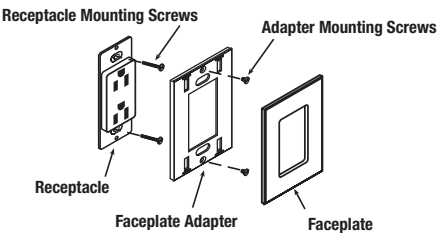


**NOTE:** To control each section of the receptacle independently, cut off or remove the connecting link with a wire cutter.



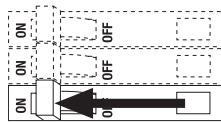
## 6 Mounting receptacle to wallbox.

- Form wires carefully into the wallbox, mount and align receptacle.
- Install wallplate.



## 7 Turning ON power.

- Turn power ON at circuit breaker (or replace fuse).



# Prise Avec Protection Pour Enfants

P/N 030-1068			
CARS-15-TR	15 A	60 Hz	125 V~
NTR-15-TR	15 A	60 Hz	125 V~
NTR-20-TR	20 A	60 Hz	125 V~
SCRS-15-TR	15 A	60 Hz	125 V~
SCRS-20-TR	20 A	60 Hz	125 V~

Acheter la plaque murale Lutron séparément pour les modèles CARS et SCRS.

## Notes importantes

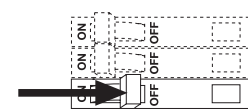
Veillez lire avant de procéder à l'installation.

1. Ne connecter que du fil de cuivre ou du fil stratifié cuivré à la prise de courant. Voir le dispositif pour la longueur de dénudation.
2. Ne pas connecter de fil d'aluminium à ce dispositif.
3. Installer conformément à tous les codes d'électricité locaux et nationaux.
4. **Nettoyer le produit en utilisant un linge doux et humide.** Ne pas utiliser de nettoyant chimique.

## Installation

### 1 Couper le courant. OFF

Couper le courant au disjoncteur (ou retirer le fusible).



### 2 Retirer la plaque murale et la prise de courant.

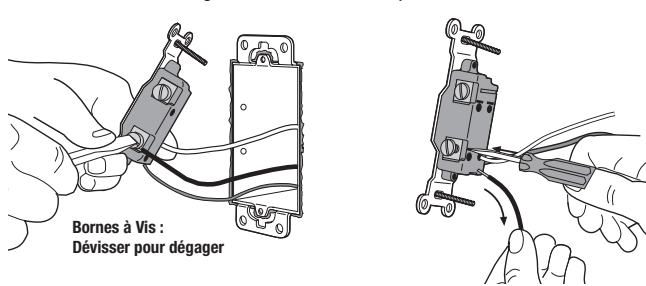
Retirer les vis de la plaque murale et de la prise de courant. Retirer délicatement la prise de courant du mur (**Ne pas enlever les fils**).



**AVERTISSEMENT:** Danger d'électrocution. Peut causer le décès de la personne ou de graves lésions. Couper le courant (off) au disjoncteur avant de procéder à l'installation.

### 3 Débranchement des fils.

Déconnecter soigneusement les fils des prises de courant.



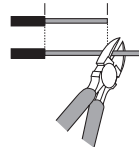
Bornes à Vis : Dévisser pour dégager

Bornes arrières : Insérer le tournevis. Sortir le fil.

### 4 Préparer les fils.

Couper ou dénuder tous les fils à la longueur montrée au guide margeur à l'endos de la prise de courant.

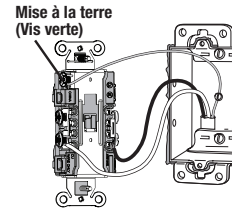
Couper ou dénuder les fils à la bonne longueur. **Fil de cuivre massif seulement.**



#### Capacités des fils de prise de courant :

- Prise de courant 15 A - Fil de 2,5 à 1,5 mm<sup>2</sup> (10 à 14 AWG).
- Prise de courant 20 A - Fil de 2,5 à 2,0 mm<sup>2</sup> (10 à 12 AWG).

## 5 Câbler la prise de courant.

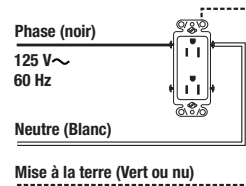


### Avec les bornes à vis :

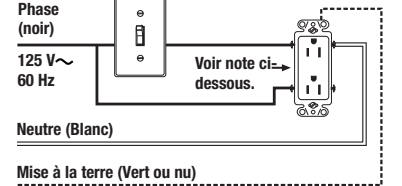
- Connecter le fil de mise à la terre situé dans le boîtier mural à la vis de mise à la terre verte.
- Connecter les fils (noirs) sous tension aux vis des bornes de laiton.
- Connecter les fils neutres (blancs) aux bornes à vis argent.

### Schémas de Référence pour le Câblage

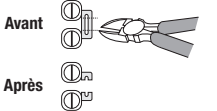
#### Câblage standard



#### Câblage avancé : L'interrupteur contrôle la prise supérieure

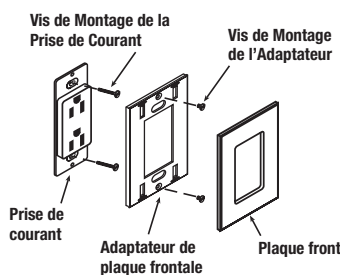


**REMARQUE:** Pour contrôler chaque section de prise de courant indépendamment, couper ou enlever la liaison de connexion avec une pince coupante.



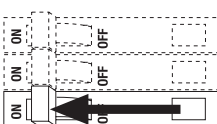
## 6 Montage de la prise de courant dans le boîtier mural.

- Disposer délicatement les fils dans le boîtier mural, monter et aligner la prise de courant.



## 7 Rétablir le courant (ON).

- Rétablir le courant (ON) au disjoncteur (ou remettre le fusible).



# Receptáculo Con Protección Para Niños

P/N 030-1068				
CARS-15-TR	15 A	60 Hz	125 V~	
NTR-15-TR	15 A	60 Hz	125 V~	
NTR-20-TR	20 A	60 Hz	125 V~	
SCRS-15-TR	15 A	60 Hz	125 V~	
SCRS-20-TR	20 A	60 Hz	125 V~	

Compre por separado la placa de pared Lutron para los modelos CARS y SCRS.

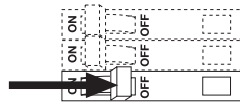
## Notas importantes

Por favor lea antes de instalar.

- Conecte en el receptáculo solamente cables de cobre o recubiertos de cobre. Vea el dispositivo para establecer la longitud adecuada de la parte descubierta del cable.
- No conecte cable de aluminio a este dispositivo.
- La instalación se debe realizar de acuerdo con todas las reglamentaciones de los códigos eléctricos nacionales y locales.
- Limpie la unidad con un paño húmedo solamente.** No utilice productos químicos.

## Instalación

- Apagado.** Desconecte la alimentación en el cortacircuito (o quite el fusible).

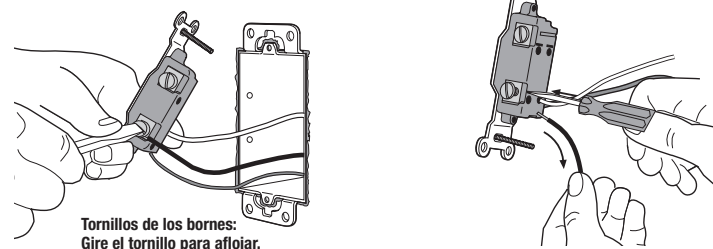


- Remoción de la placa de pared y el receptáculo.** Retire los tornillos de montaje de la placa de pared y el receptáculo. Retire el receptáculo de la pared con cuidado (**no saque los cables**).



**ADVERTENCIA:** Peligro de choque eléctrico. Podría resultar en lesiones graves o la muerte. **Desconecte la alimentación en el disyuntor antes de instalar la unidad.**

- Desconexión de los cables.** Desconecte con cuidado los cables del receptáculo.

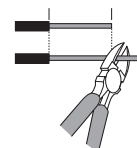


**Tornillos de los bornes:** Gire el tornillo para aflojar.

**Cableado posterior:** Introduzca el destornillador. Extraiga el cable.

- Preparación de los cables.** Recorte o quite el recubrimiento de todos los cables llevándolos a la longitud que se muestra en el calibre del cable en la parte posterior del receptáculo.

Recorte o quite el recubrimiento de los cables a la longitud adecuada. **Solamente cable de cobre sólido.**

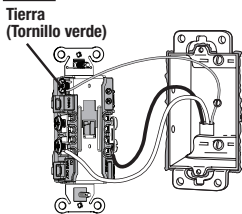


### Capacidades de cable de los receptáculos:

**Receptáculo de 15 A** - cable 2,5 a 1,5 mm<sup>2</sup> (10 a 14 AWG).

**Receptáculo de 20 A** - cable 2,5 a 2,0 mm<sup>2</sup> (10 a 12 AWG).

## 5 Cableado del receptáculo.

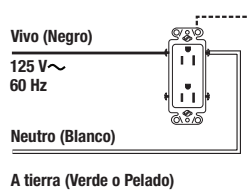


### Uso de los bornes de tornillo:

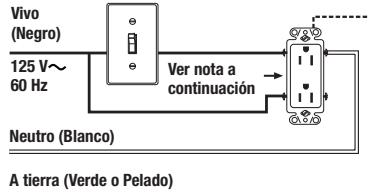
- Conecte el cable de tierra de la caja de empotrar al tornillo verde de tierra.
- Conecte el cable vivo (negro) al borne con tornillo de bronce.
- Conecte los cables neutros (blancos) a los bornes de tornillo plateados.

### Diagramas de cableado de referencia

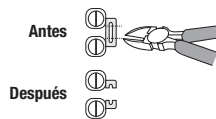
#### Cableado estándar



#### Cableado avanzado: El interruptor controla el receptáculo superior



**NOTA:** Para controlar cada sección del receptáculo en forma independiente, corte o remueva la conexión con un alicate.



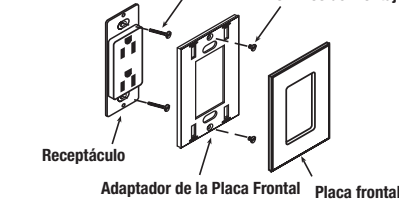
## 6 Montaje del receptáculo en la caja de empotrar.

- Coloque los cables cuidadosamente en la caja de empotrar, monte y alinee el receptáculo.



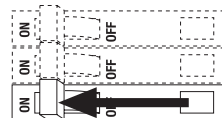
### Pernos de Montaje del Receptáculo

### Tornillos de Montaje para el Adaptador



## 7 Encendido.

- Encienda desde el cortacircuito (o vuelva a colocar el fusible).



## EXCLUSIVAMENTE EN EL CASO DE MÉXICO

**PÓLIZA DE GARANTÍA:** LUTRON CN, S. de R.L. de C.V., RFC: LCN020626TD1, GABRIEL MANCERA 1041, COL. DEL VALLE 03100, MÉXICO D.F., MÉXICO, Tel. +1.888.235.2910 o +1.610.282.6701, garantiza todas las piezas y servicio de este producto por cualquier defecto de fabricación que exista y la eficiencia del mismo durante un (1) año, considerado a partir de la fecha de entrega o de instalación del producto, bajo las siguientes

### CONDICIONES:

- Para hacer efectiva esta garantía, las reclamaciones no se podrán hacer si no es presentando esta póliza y el producto defectuoso en el lugar donde se compró el producto, en cualquiera de los centros de servicio que se indican más adelante. El consumidor también podrá comprar partes, componentes, consumibles y accesorios en dicho lugar.
- LUTRON reemplazará o intercambiará el producto defectuoso sin hacer más cargos al cliente. Los gastos de transporte (si los hubiera) los cubrirá LUTRON CN, S. de R.L. de C.V.
- El tiempo para reemplazar el producto no excederá de treinta (30) días, contados a partir del momento en que se reciba el producto en cualquiera de los lugares en donde esta garantía se pueda hacer efectiva.
- Cuando se necesite hacer efectiva esta garantía reemplazando el producto, el trámite se hará en LUTRON CN, S. de R.L. de C.V.
- Esta garantía perderá su validez en los casos siguientes:
  - Cuando el producto se haya usado en condiciones que no sean las normales.
  - Cuando el producto se haya hecho funcionar sin seguir las instrucciones del producto que vienen en español.
  - Cuando alguna(s) persona(s), no autorizada(s) por LUTRON CN, S. de R.L. de C.V., haya(n) alterado o reparado el producto.
- El cliente podrá solicitar que esta póliza se haga efectiva en el establecimiento comercial donde se compró el producto.
- En caso de que esta garantía se extravíe, el cliente podrá solicitar otra póliza de garantía al proveedor una vez que presente el recibo o factura de compra.

## EXCLUSIVAMENTE EN EL CASO DE MÉXICO

### INFORMACIÓN DEL CONSUMIDOR

NOMBRE: \_\_\_\_\_

DIRECCIÓN: \_\_\_\_\_

COL.: \_\_\_\_\_

C.P.: \_\_\_\_\_

CIUDAD: \_\_\_\_\_

ESTADO: \_\_\_\_\_

TELÉFONO: \_\_\_\_\_

### INFORMACIÓN DEL ESTABLECIMIENTO O VENDEDOR

NOMBRE COMERCIAL: \_\_\_\_\_

PRODUCTO: \_\_\_\_\_

MARCA: \_\_\_\_\_

MODELO: \_\_\_\_\_

NO. DE SERIE: \_\_\_\_\_

NO. DE DISTRIBUIDOR: \_\_\_\_\_

DIRECCIÓN: \_\_\_\_\_

COL.: \_\_\_\_\_

C.P.: \_\_\_\_\_

CIUDAD: \_\_\_\_\_

ESTADO: \_\_\_\_\_

TELÉFONO: \_\_\_\_\_

FECHA DE VENTA: \_\_\_\_\_

FECHA DE ENTREGA O DE INSTALACIÓN: \_\_\_\_\_

## Technical Assistance

If you have questions concerning the installation or operation of this product, call the **Lutron Technical Support Center**. Please provide exact model number when calling.

1.800.523.9466 (U.S.A., Canada, and the Caribbean)  
 other countries call, +1.610.282.3800  
 +1.888.235.2910 (México)  
 Fax +1.610.282.6311  
 Internet: [www.lutron.com](http://www.lutron.com)

### Limited Warranty (Valid only in U.S.A., Canada, Puerto Rico, and the Caribbean.)

Lutron will, at its option, repair or replace any unit that is defective in materials or manufacture within one year after purchase. For warranty service, return unit to place of purchase or mail to Lutron at 7200 Suter Rd., Coopersburg, PA 18036-1299, postage pre-paid.

**THIS WARRANTY IS IN LIEU OF ALL OTHER EXPRESS WARRANTIES, AND THE IMPLIED WARRANTY OF MERCHANTABILITY IS LIMITED TO ONE YEAR FROM PURCHASE. THIS WARRANTY DOES NOT COVER THE COST OF INSTALLATION, REMOVAL OR REINSTALLATION, OR DAMAGE RESULTING FROM MISUSE, ABUSE, OR DAMAGE FROM IMPROPER WIRING OR INSTALLATION. THIS WARRANTY DOES NOT COVER INCIDENTAL OR CONSEQUENTIAL DAMAGES. LUTRON'S LIABILITY ON ANY CLAIM FOR DAMAGES ARISING OUT OF OR IN CONNECTION WITH THE MANUFACTURE, SALE, INSTALLATION, DELIVERY, OR USE OF THE UNIT SHALL NEVER EXCEED THE PURCHASE PRICE OF THE UNIT.**

This warranty gives you specific legal rights, and you may have other rights which vary from state to state. Some states do not allow the exclusion or limitation of incidental or consequential damages, or limitation on how long an implied warranty may last, so the above limitations may not apply to you. Lutron is a registered trademark of Lutron Electronics Co., Inc. © 2009 Lutron Electronics Co., Inc.

## Asistencia Técnica

Si tiene preguntas acerca de la instalación u operación de este producto, llame al **Centro de Soporte Técnico de Lutron**. Por favor, diga el modelo exacto cuando llame.

1.800.523.9466 (E.U.A., Canadá, y el Caribe)  
 de otros países, llamar al +1.610.282.3800  
 +1.888.235.2910 (México)  
 Fax +1.610.282.6311  
 Internet: [www.lutron.com](http://www.lutron.com)

### Garantía Limitada (Válido solamente en los E.U.A., Canadá, Puerto Rico, y el Caribe.)

Lutron, a discreción propia, reparará o reemplazará las unidades con fallas en sus materiales o fabricación dentro del año posterior de compra. Para obtener el servicio de garantía, remita la unidad al lugar donde la adquirió o envíela a Lutron, 7200 Suter Rd., Coopersburg, PA 18036-1299, con servicio postal prepago.

**ESTA GARANTÍA REEMPLAZA A TODA OTRA GARANTÍA EXPRESA Y LA GARANTÍA IMPLÍCITA DE COMERCIABILIDAD ESTÁ LIMITADA A UN AÑO DESDE LA FECHA DE COMPRA. ESTA GARANTÍA NO CUBRE EL COSTO DE INSTALACIÓN, DE REMOCIÓN NI DE REINSTALACIÓN, NI LOS DAÑOS PROVOCADOS POR USO INCORRECTO O ABUSO NI LOS DAÑOS RESULTANTES DE UN CABLEADO O UNA INSTALACIÓN INCORRECTOS. ESTA GARANTÍA NO CUBRE DAÑOS INCIDENTALES O INDIRECTOS. LA RESPONSABILIDAD DE LUTRON ANTE UNA DEMANDA POR DAÑOS CAUSADOS POR O RELACIONADOS CON LA FABRICACIÓN, VENTA, INSTALACIÓN, ENTREGA O USO DE LA UNIDAD NO EXCEDERÁ EN NINGÚN CASO EL PRECIO DE COMPRA DE LA UNIDAD.**

La presente garantía le otorga derechos legales específicos y usted puede tener otros derechos que varían según el estado. Algunos estados no admiten la exclusión o limitación de los daños incidentales o indirectos, ni las limitaciones en la duración de las garantías implícitas, de modo que las limitaciones anteriores pueden no ser aplicables en su caso. Lutron es una marca comercial registrada de Lutron Electronics Co., Inc. © 2009 Lutron Electronics Co., Inc.

## Assistance Technique

Pour toute question concernant l'installation ou le fonctionnement de ce produit, appeler le **Centre de Support Technique Lutron**. S.V.P. fournir le numéro de modèle exact lors de l'appel.

1.800.523.9466 (États-Unis, Canada, et les Caraïbes)  
 autres pays composer le : +1.610.282.3800  
 +1.888.235.2910 (México)  
 Téléc. : +1.610.282.6311  
 Internet : [www.lutron.com](http://www.lutron.com)

### Garantie Limitée (Valide seulement aux É.-U., Canada, Porto Rico et les Caraïbes)

Lutron, à son choix, réparera ou remplacera tout équipement jugé défectueux quant aux matériaux ou la fabrication moins d'un an suivant la date d'achat. Pour le service sur garantie, retourner l'unité au détaillant ou à Lutron au 7200 Suter Rd., Coopersburg, PA 18036-1299, par poste affranchie.

**CETTE GARANTIE REMPLACE TOUTE AUTRE GARANTIE EXPRESSE ET LA GARANTIE IMPLICITE DE QUALITÉ MARCHANDE EST LIMITÉE À UNE DURÉE D'UN AN SUIVANT L'ACHAT. CETTE GARANTIE NE COUVRE PAS LES FRAIS D'INSTALLATION, DE RETRAIT OU DE REPOSE, NI LES DOMMAGES RÉSULTANT D'UN MAUVAIS USAGE, ABUS OU D'UN CÂBLAGE OU D'UNE INSTALLATION INADÉQUATS. CETTE GARANTIE NE COUVRE PAS LES DOMMAGES INDIRECTS OU DE CONSÉQUENCE. LA RESPONSABILITÉ DE LUTRON QUANT À TOUTE RÉCLAMATION POUR DOMMAGES DÉCOULANT DE OU LIÉS À LA FABRICATION, LA VENTE, L'INSTALLATION, LA LIVRAISON OU L'USAGE NE DEVRA EN AUCUN CAS EXCÉDER LE PRIX D'ACHAT DE L'UNITÉ.**

Cette garantie vous accorde des droits spécifiques et vous pourriez également avoir d'autres droits (pouvant varier d'un état à l'autre). Certains états peuvent ne pas permettre d'exclusion ou de limitation en ce qui concerne les dommages indirects et accessoires ou la limite de temps de validité de garantie tacite, alors les limitations indiquées ci-haut peuvent ne pas être applicables dans votre cas. Lutron est une marque déposée et enregistrée de Lutron Electronics Co., Inc. © 2009 Lutron Electronics Co., Inc.