

Setup Guide

Téléviseur
Telesor digital a color con pantalla de cristal líquido
Telesor

5-048-780-11(1)



EN	Setup Guide
FR	Manuel de configuration
ES	Guía de configuración
PT	Guia de Configuração

Sony Customer Support

U.S.A.:
<https://www.sony.com/tvsupport>
Canada:
<https://www.sony.ca/support>
United States 1.800.222.SONY
Canada 1.877.899.SONY
Please Do Not Return the Product to the Store

Service à la clientèle Sony

Canada :
<https://www.sony.ca/support>
États-Unis :
<https://www.sony.com/tvsupport>
Canada 1.877.899.SONY
États-Unis 1.800.222.SONY
Ne retournez pas le produit au magasin

Lea este manual antes de usar el producto

Centro de Asistencia de Sony

<https://esupport.sony.com/ES/LA/>
Llame al número telefónico que aparece en su póliza de garantía.
Por favor no devuelva el producto a la tienda donde adquirió el producto.

BRAVIA XR

XR-85X90L / 85X90CL / 75X90L
XR-75X90CL / 65X90L / 65X90CL
XR-55X90L / 55X90CL

1

SB1 IM SB2 VS M6L12
*1 *1 *2 *2

85
75
65
55

*2 1.5 N·m/1,5 N·m (15 kgf·cm)

2

3

4

5 A

5 B

5 A

5 A

5 A

5 A

5 B

5 B

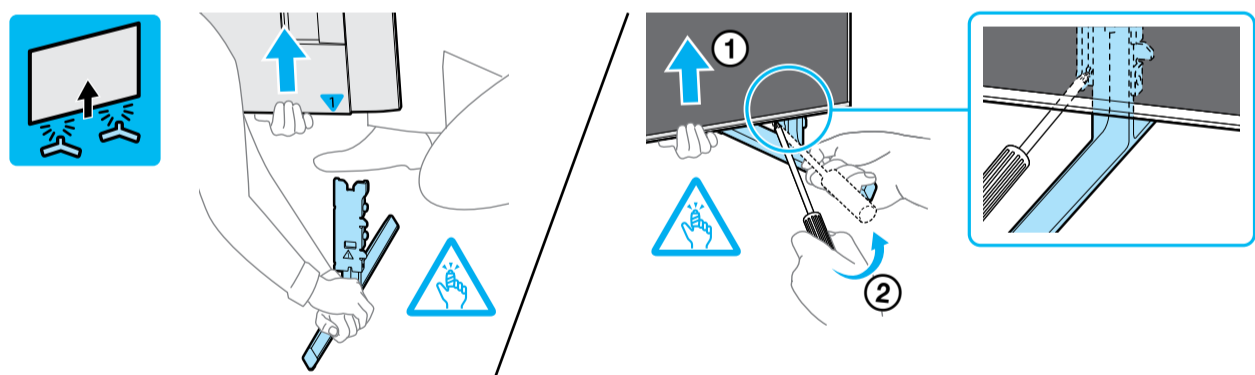
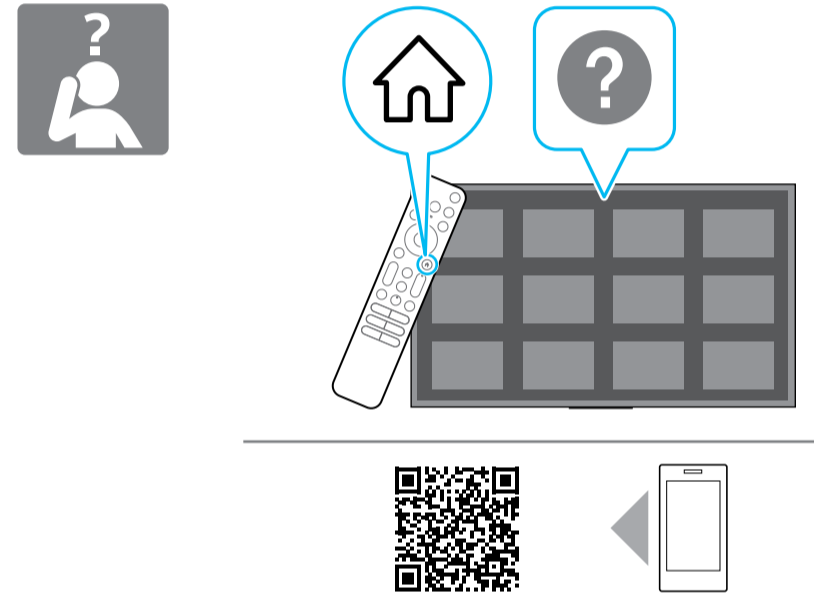
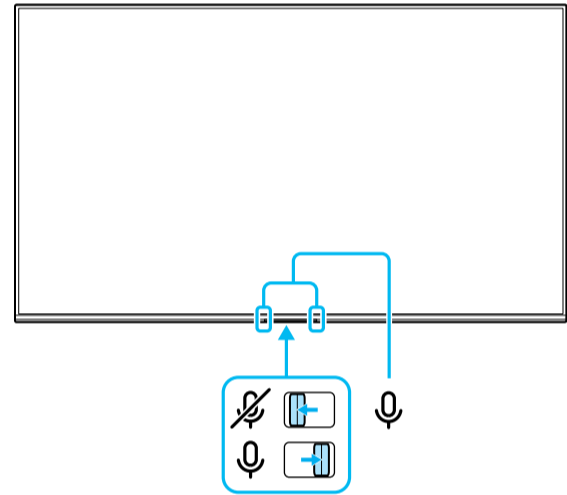
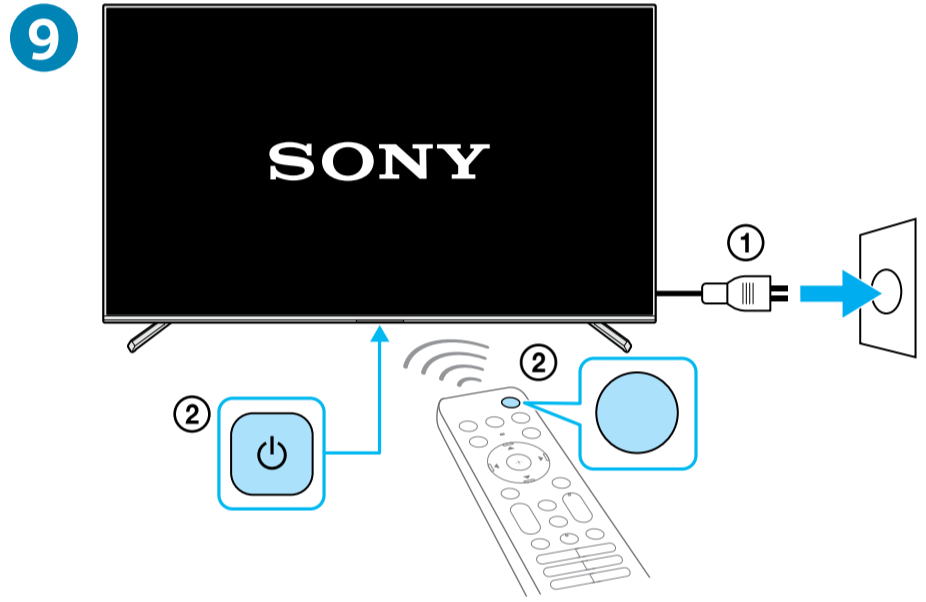
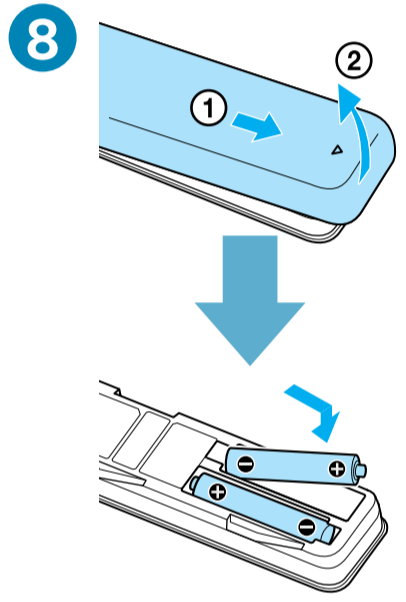
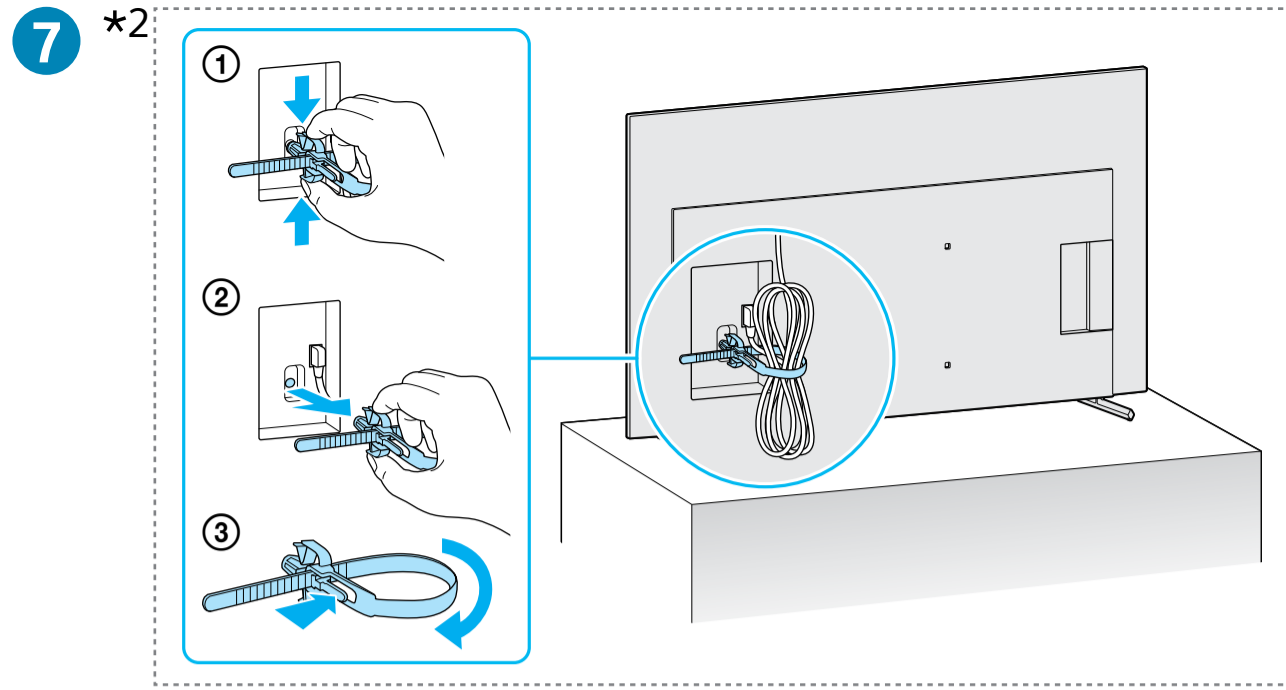
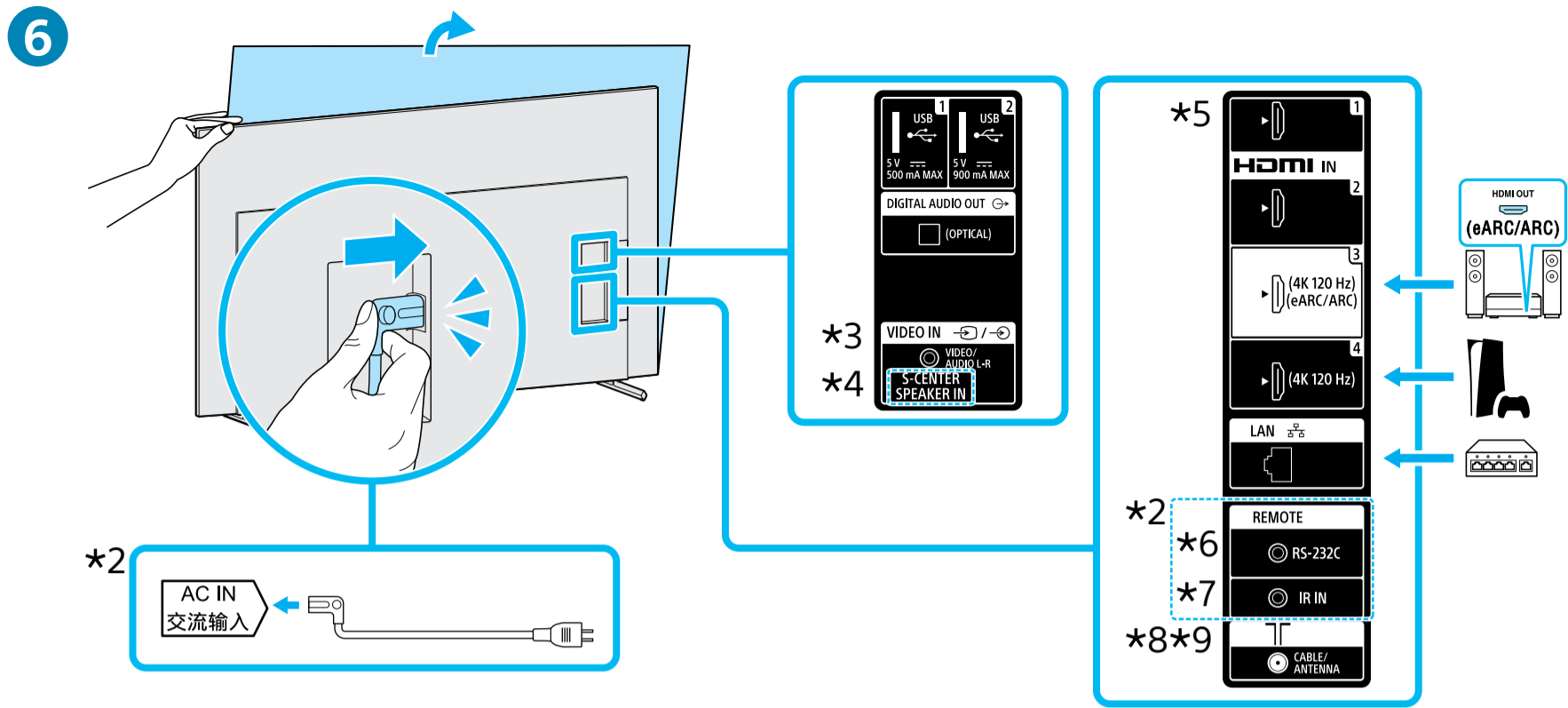
5 B

5 B

*1 Refer Reference Guide / Reportez-vous au Manuel de référence / Consulte la Guía de referencia / Consulte o manual de instruções

*2 Only for limited region/country/model. / Uniquement pour certaines régions/pays/modèles. / Solo para regiones/países/modelos limitados. / Exclusivo para regiões/países/modelos especificados.





<https://www.sony.com/tvsupport> <https://www.sony.ca/support> <https://esupport.sony.com/ES/LA/>

